

PLAN LOCAL D'URBANISME

Plan de zonage - échelle 1/10 000°
Plan d'ensemble de la commune

Projet suite R

08.07.2015

pour R.26.08.2015

Vu pour être annexé à la délibération du conseil municipal en date du 08.07.2015

à l'annexe n°1 du Plan Local d'Urbanisme

Prescription du PLU prescrite le P.O.S. approuvé le

Dossier réalisé par :



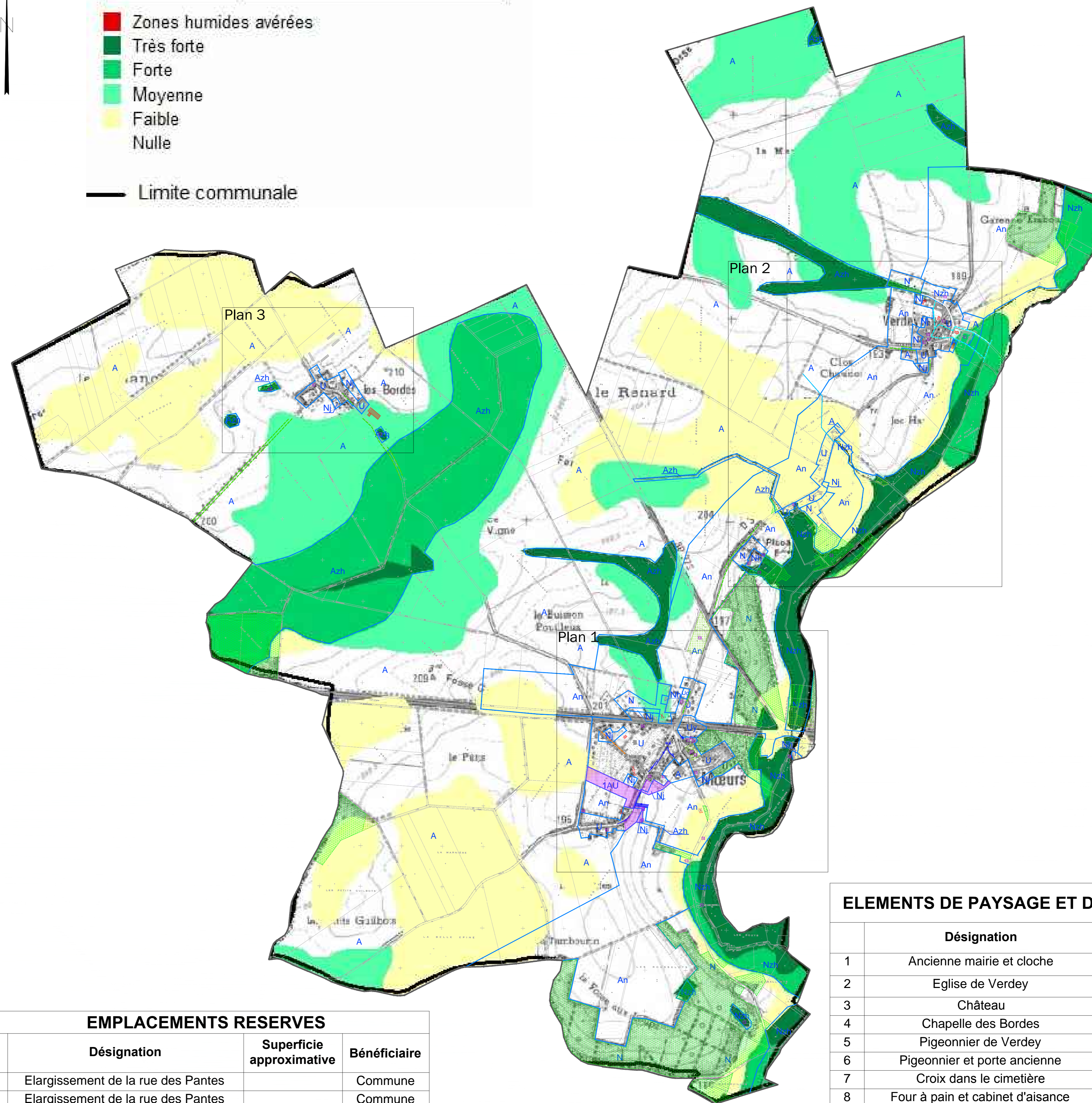
PERSPECTIVES
2 rue de la Gare
10150 CHARMONT s/B.
Tél : 03.25.40.05.90
Fax : 03.25.40.05.89
Mail : perspectives@perspectives-urba.com

Source fond de plan : IGN

Probabilité de présence de zones humides

- Zones humides avérées
- Très forte
- Forte
- Moyenne
- Faible
- Nulle

— Limite communale



LEGENDE

Limite commune	Limite de zone
Emplacement réservé	Espace Boisé Classé
Zone de protection acoustique (à titre indicatif) (Arrêtés préfectoraux n°2012051-0017 et n°2012051-0018)	
Construction manquante	Construction inexistante
Canalisation de drainage (tracé à titre d'information)	Secteur soumis à Orientation d'Aménagement et de Programmation
Éléments du paysage et du patrimoine protégé au titre de l'article L.123-1-5 III 2° du code de l'urbanisme	
Bois concerné par une servitude d'utilité publique	
Espace arboré singulier	Linéaire d'arbres ou haie
Élément ponctuel	Sente communale
	Rû

DEFINITION DES ZONES

U	Zone urbaine à vocation mixte
Uc	Zone urbaine permettant l'accueil temporaire de caravanes
Uy	Zone urbaine à vocation économique
1AU	Zone d'urbanisation future à vocation principale d'habitat urbanisation par une opération d'aménagement d'ensemble
A	Zone agricole constructible
An	Zone agricole inconstructible
Azh	Zone agricole inconstructible en zone humide
N	Zone naturelle
Nh	Habitat isolé en zone naturelle
Nj	Zone naturelle à vocation de jardin
Nzh	Zone naturelle et humide

EMPLACEMENTS RESERVES

	Désignation	Superficie approximative	Bénéficiaire
1	Elargissement de la rue des Pantès		Commune
2	Elargissement de la rue des Pantès		Commune
3	Elargissement de la rue des Pantès		Commune
4	Elargissement de la rue des Pantès		Commune
5	Elargissement de la rue des Pantès		Commune
6	Elargissement de la rue des Pantès		Commune
7	Mise aux normes de l'accessibilité		Commune
8	Création d'une réserve incendie, d'un cheminement et d'une haie		Commune
9	Gestion des eaux-cheminement		Commune

ELEMENTS DE PAYSAGE ET DE PATRIMOINE

	Désignation	Nombre d'éléments
1	Ancienne mairie et cloche	2
2	Eglise de Verdey	1
3	Château	2
4	Chapelle des Bordes	1
5	Pigeonnier de Verdey	1
6	Pigeonnier et porte ancienne	1
7	Croix dans le cimetière	1
8	Four à pain et cabinet d'aisance	1
9	Lavoir	3
10	Fontaines ou sources	4
11	Gué	1
12	Prise d'eau des Auges	1
13	Mares ou points d'eau	9
14	Bois de l'ancien mini-golf	1
15	Parc arboré du Château de Moeurs	1
16	Arbre isolé	4
17	Eglise de Moeurs-Verdey	1